

# MODULE SOLAIRE

## KS10T-24



Pour les protéger contre des conditions climatiques très rudes, les cellules sont insérées entre une couverture en verre trempé et une feuille d'acétate de vinyle et scellées sur l'arrière par une feuille de Tedlar.

Le stratifié est intégré dans un cadre en aluminium anodisé clair robuste. Ce cadre en aluminium, du côté de la face arrière, dans le sens de la largeur a un profil permettant le positionnement libre des boulons de fixation ( $\varnothing 6$ ).

Ces modules sont équipés d'un boîtier de sortie hermétique avec un câble gainé en polyéthylène de 2,45m de long et de section 2 x 1mm<sup>2</sup>.

### DONNEES TECHNIQUES

Type de module	KS10T-24
Référence	M030011
Puissance nominale P sous CTS	10 Wc
Tension maximum pour puissance nominale	34,8 V
Courant maximum pour puissance nominale	0,29 A
Tension en circuit ouvert (Voc)	43,4 V
Courant de court-circuit (Isc)	0,31A
Longueur	304 mm
Largeur	352 mm
Epaisseur	22 mm
Poids	1,9 Kg
Câble de sortie de 2 x 1 mm <sup>2</sup>	2,45 m
Nombre de cellules	72
Technologie des cellules	Polycristalline
Forme des cellules	Rectangulaire

Ces valeurs électriques sont valables dans les conditions de test standard (CTS) :

Radiation incidente de 1000 W/m<sup>2</sup>.

Masse d'air AM 1,5 et température cellule de 25°C.

### GARANTIES

Garantie de puissance :

- 10 ans sur 80% de la puissance spécifique minimale P dans des conditions de test standard.

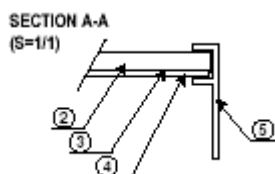
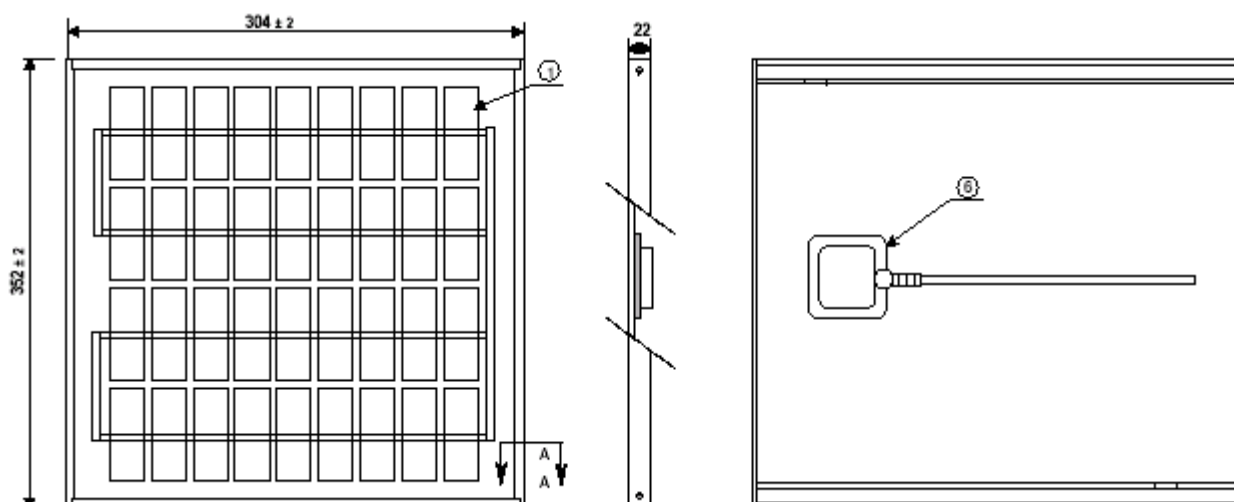
Garantie mécanique :

- 1 an pièces et main d'œuvre.

# MODULE SOLAIRE

## KS10T-24

### CARACTERISTIQUES MECANQUES (en mm)



1	Cellule solaire polycristalline
2	Verre trempé
3	Feuille de Tedlar
4	Face arrière
5	Cadre en aluminium anodisé
6	Boîtier de sortie hermétique

### CERTIFICATIONS

- Certification CE,
- Norme IEC 61000-4-5 :2005.