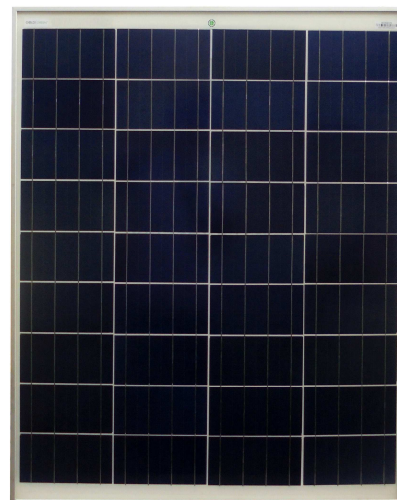


# MODULE SOLAIRE

## GOLDI080PM



### DONNEES ELECTRIQUES

Type de module	GOLDI080PM
Référence	M0341080
Puissance nominale P sous CTS	80 Wc
Tolérance sur la puissance	+/- 3 %
Tension maximum pour puissance nominale - Vmp	17,70 V
Courant maximum pour puissance nominale - Imp	4,52 A
Tension en circuit ouvert - Voc	21,50 V
Courant de court-circuit - Isc	5,00 A

Ces valeurs électriques sont valables dans les conditions de test standard (CTS) :  
Radiation incidente de 1000 W/m<sup>2</sup>.  
Masse d'air AM 1,5 et température cellule de 25°C.

### GRANDEURS THERMIQUES CARACTERISTIQUES

NOCT	46 +/-2 °C
CT Isc	0,06 %/°C
CT Uoc	-0,35 %/°C
CT P	-0,45 %/°C

### CARACTERISTIQUES DE FONCTIONNEMENT

Température d'exploitation admissible	-40 °C à + 85 °C
Tension de système maximale	1000 V DC
Charge max sur la surface	Testé jusque 5400 Pa selon l'IEC 61215

### GARANTIES

Garantie du produit :

- 10 ans.

Garantie de performance :

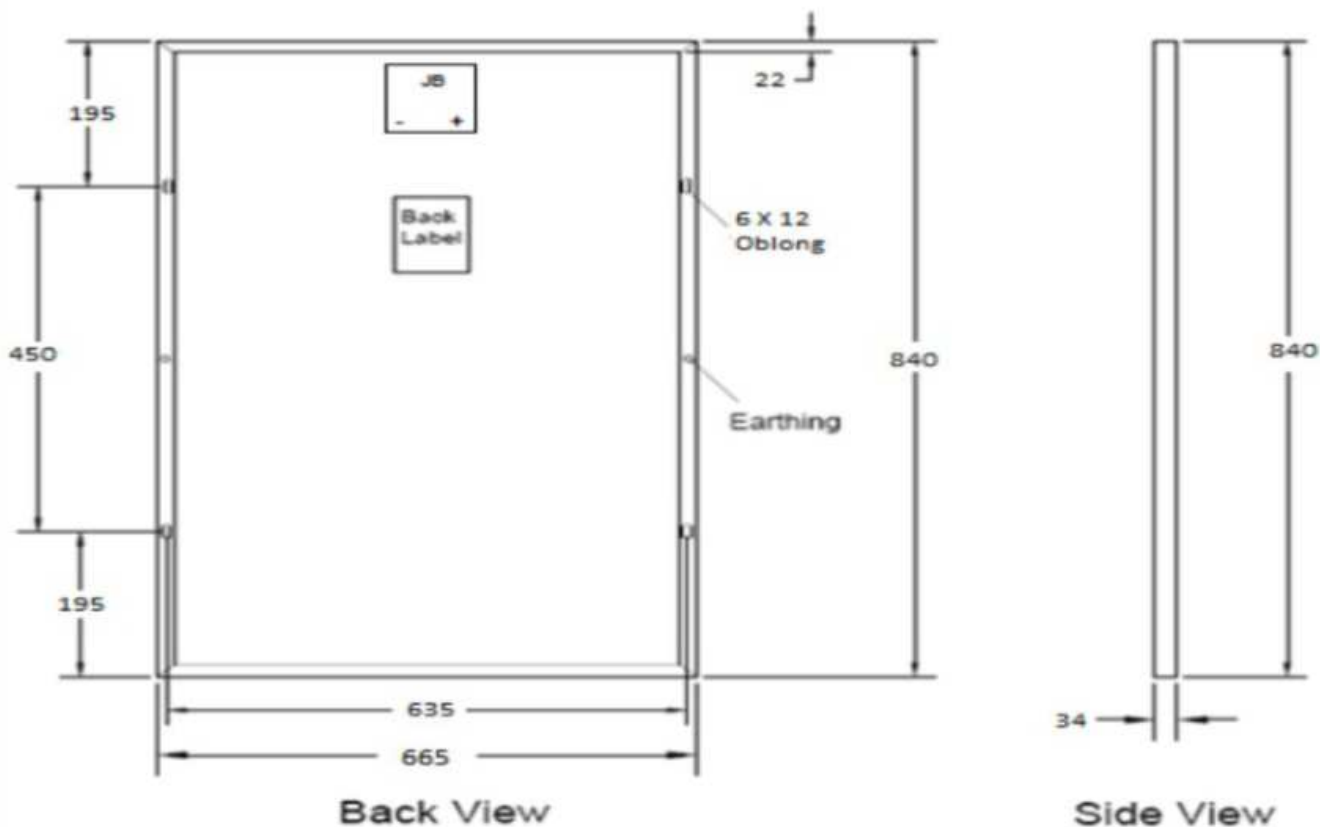
- 10 ans sur 90% de la puissance spécifique minimale P et 25 ans sur 80% dans des conditions de test standard.

# MODULE SOLAIRE

## GOLDI080PM

### DONNEES MECANIQUES

Nombre de cellules	36
Technologie des cellules	Polycristalline
Encapsulation des cellules	EVA hautement transparent
Face avant du module	Verre trempé
Encadrement	Aluminium argent anodisé
Longueur	840 mm
Largeur	665 mm
Epaisseur	34 mm
Poids	6,500 Kg



### NORMES

