

# TMSGEL12-160

## Batterie plomb Etanche GEL-AGM hybride / VRLA GEL - AGM Plaques planes

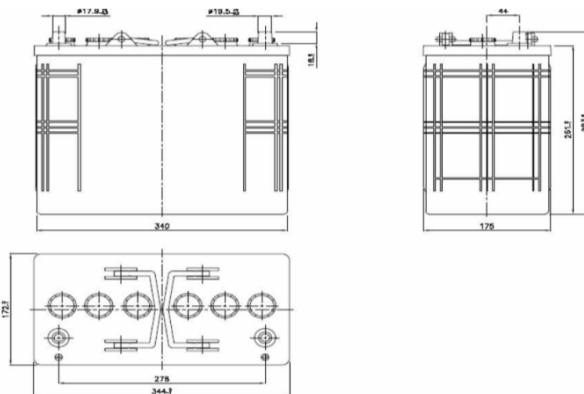
### Traction légère, cyclage et décharges lentes

#### Principales Applications :

Camping Car , Marine : Servitude

autolaveuse, transpalette, Nacelle

Applications photovoltaïques, Sites isolés...



### CARACTERISTIQUES MECANIKES PHYSICAL SPECIFICATIONS

TENSION NOMINALE / <i>NOMINAL VOLTAGE</i>	12 Volts	
CAPACITE / <i>NOMINAL CAPACITY (100HR)</i>	160 Ah	
DIMENSIONS	Longueur / <i>Length</i>	344 mm
	Largeur / <i>Width</i>	172 mm
	Hauteur / <i>Total Height (with terminal)</i>	285 mm
Masse batt. Liquide / <i>Weight With Electrolyte</i>	42,5 Kg	
Densité électrolyte ( Acide sulfurique / <i>Sulfuric acid</i> )	1,28 Kg /dm <sup>3</sup> à 1,30 Kg/dm <sup>3</sup>	
Nature des Grilles	Alliage Pb- ca- Sn	
Epaisseurs des plaques	Positive sup. à 2 mm / Négative sup. à 1,75 mm	
TYPE DE BORNE / <i>STANDARD TERMINAL</i>	Bornes Coniques	
Bac et couvercle / Recipient	Polypropylène Thermosoudé	
type de Bouchons	M18 - A visser avec valve de régulation	
Nature du séparateur	Séparateur polyéthylène	
Poignée de transport	Oui	

### CARACTERISTIQUES ELECTRIQUES ELECTRICAL SPECIFICATIONS

CAPACITE / <i>RATED CAPACITY</i> 1,80V/élément - 1,80V/cell 25 °C	100 hour rate	162 Ah
	20 hours rate	140 Ah
	10 hours rate	131 Ah
	5 hours rate	105 Ah
Energie restituée Décharge : 20 Heures		1,7 KWH
Influence de la température sur la capa Capacity affected by temperature	40°C (104°F)	103 %
	25°C (77°F)	100 %
	0°C (32°F)	86 %
	-10°C (14°F)	80 %
AUTODECHARGE	Inférieure à 3 % par mois à 20 °C	
RESISTANCE INTERNE	< 3 milliohms (25°C, 77°F) Batterie chargée	
COURANT MAXI Charge	43 A	
Nombre de Cycles Vs % de décharge	20%	1600 Cycles
	50%	800 Cycles
	80%	550 Cycles
Tension de charge préconisée / <i>Suggested Charging voltage</i>	Floating	13,20 à 13,5 Volts à 20°C
	Cyclage	13,8 à 14,80Volts à 20°C
Température d'utilisation / <i>Operating temperature</i>	: -20°C/50°C	
Température de stockage / <i>storage temperature</i>	: -20°C/40°C	
TRANSPORTS	N° ONU 2800	



accessoire en option

Pour tout renseignement  [contact@acedis.eu](mailto:contact@acedis.eu)  +(33) 2 38 87 38 40